



LAATUANTENNI OY

AMMATTIELEKTRONIIKKA

antennitekniikkaa
ammattilaisille

Mastotarvikkeet

Mastojen vesitiivisteet



LAMT 1 SSSL 7540325

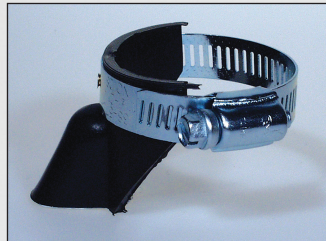
- mastohattu 38 ja 45 mm antennimastoille

LAMT 1/50 SSSL 7540327

- mastohattu 50 mm antennimastoille

LAMT 1/60 SSSL 7541874

LAMT 1/76 SSSL 7541873



LAMT 2 SSSL 7540330

- kaapelin läpivientitiiviste 38 ja 45 mm antennimastoille
- kirstyspanta ruostumatonta alusinkkiä



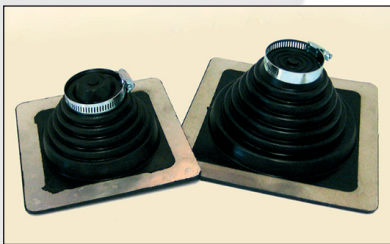
LAMT 3/38 SSSL 7540335

LAMT 3/45 SSSL 7540336

LAMT 3/50 SSSL 7540337

LAMT 3/60 SSSL 7540338

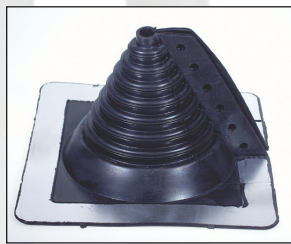
- tiiviste kirstyspannalla 38 - 60 mm antennimastoille
- kirstyspanta ruostumatonta alusinkkiä



LAKA 45-100 SSSL 7540345

LAKA 25-75 SSSL 7540344

- katon läpivientitiiviste 45-100 mm antennimastoille, valmistettu ABR/NR -kumiseoksesta
- kiinnityslaipan leveys 205 mm ja 165 mm
- käyttölämpötila-alue -35 °C - +80 °C

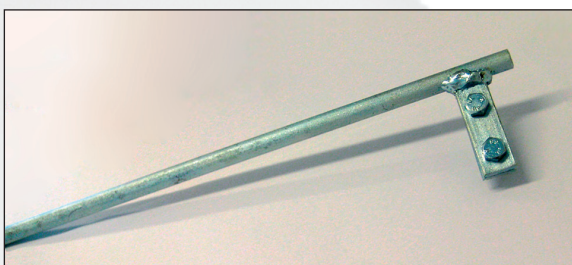


LAKAJA 12-102

SSSL 7540347

- läpivientitiiviste 12-102 mm (jälkiasennettava)

Maadoitustarvikkeet



LA 24 SSSL 7540385

- maadoituselektrodi 10 x 2000 mm krominikkeliterästä
- tyyppi sisältää kaapelikiinnikkeen
- jos antenni ulottuu katon harjan yläpuolelle tai 2 m rakennuksen sivulle, se on maadoitettava
- maadoitusjohtimen poikkipinta-alan tulee olla 16 mm kupari- tai 25 mm rautalankaa



LA 25 SSSL 7540387

- messinkivalurunkoinen kaapelikenkä
- sopii 1,5 - 16 mm maadoitusjohtimille



Mastotarvikkeet

Mastokiinnikkeet



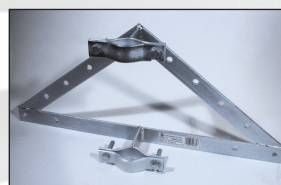
LAMT 6/38 SSTL 7540355
LAMT 6/45 SSTL 7540356
LAMT 6/50 SSTL 7540357
LAMT 6/60 SSTL 7540358
- puristuskiinnikkeet 38-60 mm antennimastoille
- tyyppi sisältää kiinnikeparin ja 8 x 65 mm täkkipultit



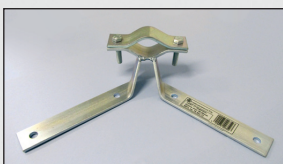
LAMT 7 SSTL 7540360
- haruskiinnikkeen mastoon tuleva osa
- tyyppi ei sisällä vaijerilukkoja



LAMT 8 SSTL 7540361
- harusvaijerin kiinnityskorva
- tyyppi sisältää täkkipultin 8 x 65 mm ja rengastiiviste



LAMT 10 SSTL 7540370
- harjajyrkkyyden mukaan päätykolmiokiinnike
- sopii 38 - 45 mm mastoille



LAMT 11 SSTL 7540373
- mastokiinnike, kolmio, päätyharjaan
- 38 - 45 mm putkille



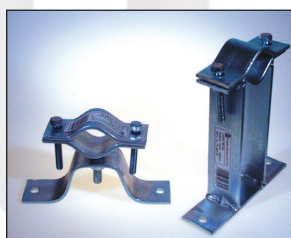
LAMT 12 SSTL 7540380
- piippukiinnikepari vanteilla (5 m)



LAMT 14 SSTL 7540376
- avattava yläkiinnike helpottaa maston asentamista, koska antennimastoa ei tarvitse pujottaa lenkin läpi
- kiinnitetään runkoon hitsatulla täkkipultilla 10 x 90 mm



LAMMK 38/85 SSTL 7540349
- korotettu mastokiinnike 38 - 60 mm mastoille
- korotus 95 mm
LAMMK 38/95 SSTL 7540354
- korotettu mastokiinnike 60 - 85 mm mastoille
- korotus 95 mm



LAMK 38/60 SSTL 7540352
- korotettu kiinnike 38 - 60 mm mastoille
- korotus 60 mm
- juuresta säädettävissä katon kaltevuuden mukaan
LAMK 38/125 SSTL 7540353
- korotettu kiinnike 38 - 60 mm mastoille
- korotus 125 mm



LAMK 38/200 SSTL 7540350
- korotettu kiinnike 38 - 60 mm mastoille
- korotus 200 mm
LAMK 38/200KJ SSTL 7540351
- korotettu kiinnike 38 - 60 mm mastoille
- korotus 200 mm
- kolmijalka



LAMT 9 SSTL 7540365
LAMT 9P SSTL 7540367
LAMT 9T SSTL 7540369
LAMT 9TP SSTL 7540368

- teleskooppikiinnike on tukevasta neliöputkesta valmistettu, sinkattu mastokiinnike 38-45 mm mastoille
- sopii räystäsvyyksiin 360 - 630 mm
- LAMT 9P soveltuu 510 - 950 mm räystäsvyyksiin
- LAMT 9T harustettu malli, 550 - 950 mm räystäsvyyksiin
- sisältää harusraudat



Teleskooppikiinnikkeiden tyytit eivät sisällä räystäseen kiinnitettävää yläosaa.

- soveltuva yläkiinnike esim. LAMK 38/60 tai LAMT 14